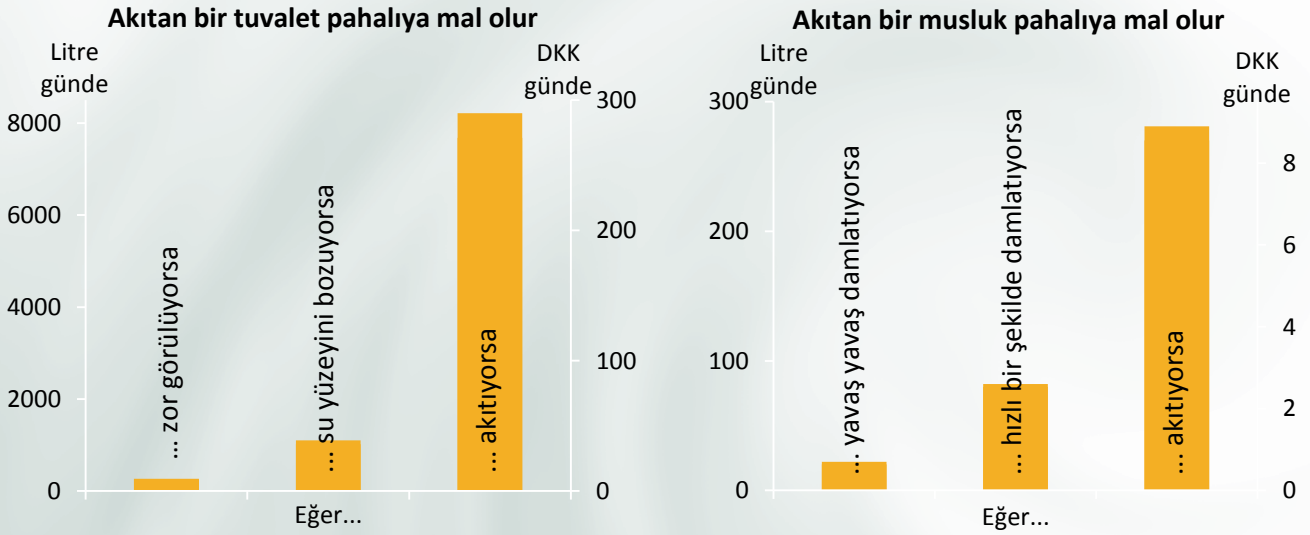


## Paradan ve enerjiden tasarruf edin

### Su tasarrufu nasıl yapılır

- Tüm musluklara ve duş başlıklarına düşük akışlı musluk perlatörleri takın ve çift sifonlu tuvaletler kullanın. Böylece su faturanızdan kolayca % 50'ye varan oranda tasarruf edebilirsiniz.
- Sabunlama, diş fırçalama, sebze yıkama ve bulaşık yıkama işlemlerinde suyun boşa akmasını önleyin.
- Musluklar, duşlar ve tuvaletlerde kaçak olup olmadığını kontrol edin.



### Elektrikten tasarruf edin

- Kullanılmayan lambalar ve elektrikli ev aletleri duvardaki anahtardan kapatılmalıdır. Bu sayede bekleme konumunda elektrik tüketimini de azaltabilirsiniz. Düşük enerji tüketen ve bekleme konumunda elektrik tüketimi düşük olan A sınıfı ampuller ve elektrikli ev aletleri satın alın.



- Elbiselerinizi düşük sıcaklıklarda yıkayın ve makineyi tamamen doldurun. Kurutma makinesi kullanmayın.
- Buzdolabındaki sıcaklığı +5 °C ve derin dondurucudaki sıcaklığı -18 °C'de tutun.

*A sınıfı ampuller ve elektrikli ev aletleri satın alın.*



### Isınma faturanızı asgariye indirin

- Odadaki tüm radyatörleri açın ve termostatları aynı sıcaklığa ayarlayın. Soğuk odalara açılan kapıları kapatın ve radyatörlerin üzerini örtmeyin.
- Günde iki kez beş dakika süreyle odayı havalandırarak (bu arada ısıtmayı kapatın) nem sorunlarını ortadan kaldırın ve aşırı ısınmayı engelleyin. Nem sorunlarını ortadan kaldırmak için oda sıcaklığının en az 16 °C olması gerekir, fakat 21 °C'den sonra her derece için ısı tüketimi % 5 artar.
- Sayaçtan ısı tüketimini kontrol edin ve ısıtma sistemini her yıl kontrol ettirin ve ayarlatın.

### Yemek pişirirken neden gaz kullanalım

- Gaz, çevre dostu ve güvenli bir çözümdür.
- Sıcaklığı ayarlamak ve daha iyi sonuç elde etmek kolaydır.
- Gaz yağlanma yapmaz, fakat havada taşınan yağ parçacıklarının yayılmasını engellemek için davlumbaz kullanıldığından emin olun.

CO <sub>2</sub> emisyonu	Elektrik	Havagazı
CO <sub>2</sub> emisyonu	619 g/kWh	≈0 g/kWh

### Çevreyi koruyun - çöplerinizi sınıflandırın

- Yağlar, kahve taveleri, yemek artıkları, çocuk bezleri, hijyenik pedler, kulak temizleme çubukları, prezervatifler, inşaat artıklarını, vb. çöp kutusuna veya çöp konteynerine atın.
- Zehirli kimyasallar, kullanılmayan ilaçlar, yağlar, çözücüler, pilleri vb. binanızın yakınındaki tehlikeli atık konteynerine atın.
- Kullanılan sabun ve şampuan miktarını azaltın ve Eko etiketli ürünler (örn. sabun ve tuvalet kağıdı) satın alın.



*Eko etiketli ürünler seçtiğinizde çevre dostu ürünler seçmiş olursunuz.*